

Nome	Seção (cm)	X (cm)	Y (cm)	Carga Máx. (tf)	Carga Min. (tf)	Pilar						Fundação						
						Mx Máximo (kgf.m)		My Máximo (kgf.m)		Fx Máximo (tf)		Fy Máximo (tf)		Lado B (cm)	Lado H (cm)	h0 / ha (cm)	h1 / hb (cm)	df (cm)
						Positivo	Negativo	Positivo	Negativo	Positivo	Negativo	Positivo	Negativo					
P1	19x39	9.50	269.50	1.5	1.5	0	-900	0	-100	0	0.0	1.0	0.0	0.0	150	150	45	45
P2	19x39	284.62	269.50	2.7	2.7	0	-2200	100	0	0	0.1	0.0	2.1	0.0	150	150	45	45
P3	19x39	564.79	269.50	2.6	2.6	0	-2000	100	0	0	0.1	0.0	2.1	0.0	150	150	45	45
P4	19x39	845.18	269.50	2.8	2.7	0	-1600	100	0	0	0.1	0.0	1.6	0.0	150	150	45	45
P5	19x39	1125.57	269.50	2.8	2.8	0	-900	100	0	0	0.1	0.0	1.1	0.0	150	150	20	45
P6	19x40	1405.97	270.00	2.8	2.7	0	-800	100	0	0	0.1	0.0	0.9	0.0	150	150	20	45
P7	19x40	1686.36	270.00	1.7	1.6	0	-400	100	0	0	0.1	0.0	0.4	0.0	150	150	20	45
P8	19x40	1966.75	270.00	0.7	0.7	100	0	100	0	0	0.1	0.0	0.1	0.0	150	150	20	45
P9	19x39	9.50	19.50	1.2	1.2	0	-900	0	-200	0.0	-0.2	1.0	0.0	0.0	150	150	45	45
P10	19x39	284.41	19.49	1.7	1.7	0	-2200	100	0	0	0.1	0.0	2.5	0.0	165	140	45	45
P11	19x39	564.79	19.49	1.7	1.7	0	-2300	100	0	0	0.1	0.0	2.4	0.0	160	140	40	50
P12	19x39	845.18	19.49	2.4	2.4	0	-1500	100	0	0	0.1	0.0	1.7	0.0	150	150	45	45
P13	19x39	1125.57	19.50	3.1	3.1	0	-1000	100	0	0	0.1	0.0	1.0	0.0	150	150	20	50
P14	30x40	1411.47	20.00	5.4	5.4	0	-1000	100	0	0	0.1	0.0	1.1	0.0	150	150	20	50
P15	30x40	1691.86	20.00	6.1	6.1	0	-400	100	0	0	0.1	0.0	0.4	0.0	150	150	20	50
P16	30x40	1972.29	19.97	5.0	5.0	200	0	100	0	0	0.2	0.0	0.0	-0.1	150	150	20	50

Os esforços indicados nesta tabela são os valores máximos obtidos pela envoltória de todas as combinações definidas para as fundações. Para análises complementares, deve-se consultar o relatório de esforços na fundação, que apresenta os valores calculados para cada combinação.

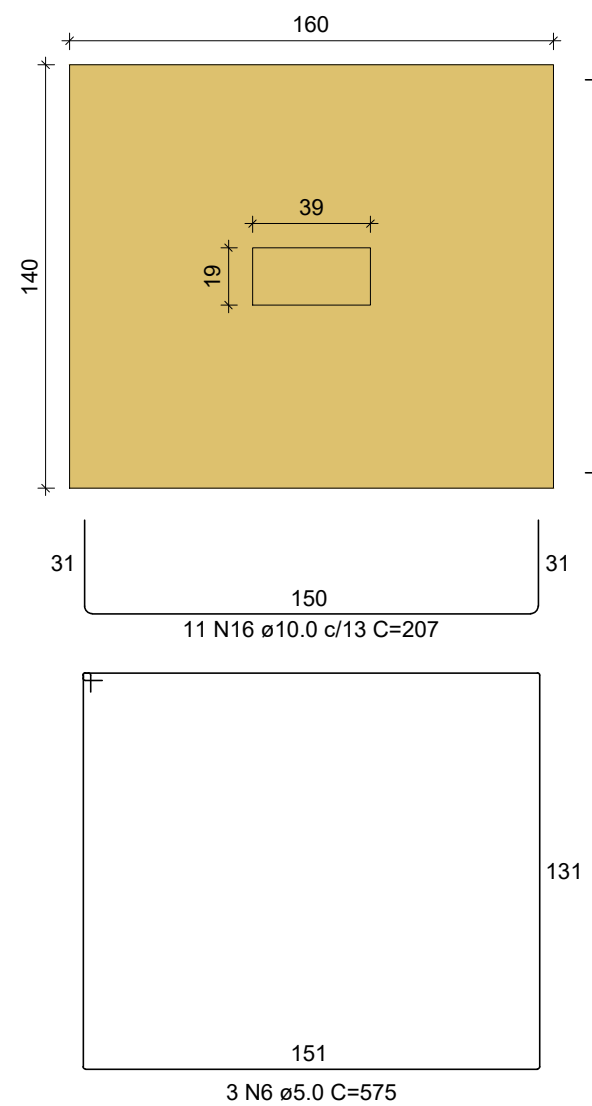
Localização no eixo X		Localização no eixo Y	
Coordenadas (cm)	Nome	Coordenadas (cm)	Nome
9.50	P1, P9	270.00	P6, P7, P8
284.41	P10	269.50	P1, P2, P3, P4, P5
284.62	P2	20.00	P14, P15
564.79	P3, P11	19.97	P16
845.18	P4, P12	19.50	P9, P13
1125.57	P5, P13	19.49	P10, P11, P12
1405.97	P6		
1411.47	P14		
1686.36	P7		
1691.86	P15		
1966.75	P8		
1972.29	P16		

PLANTA DE LOCAÇÃO

Escala 1:50

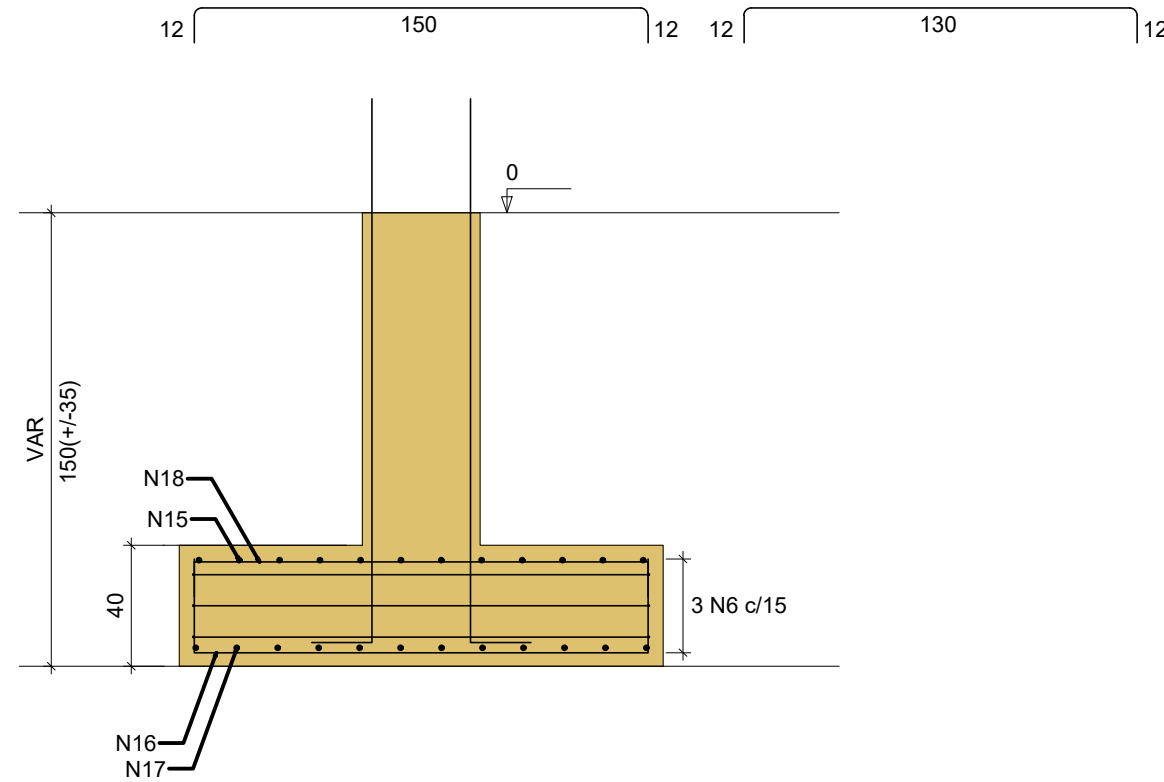
S11

PLANTA
ESC 1:25

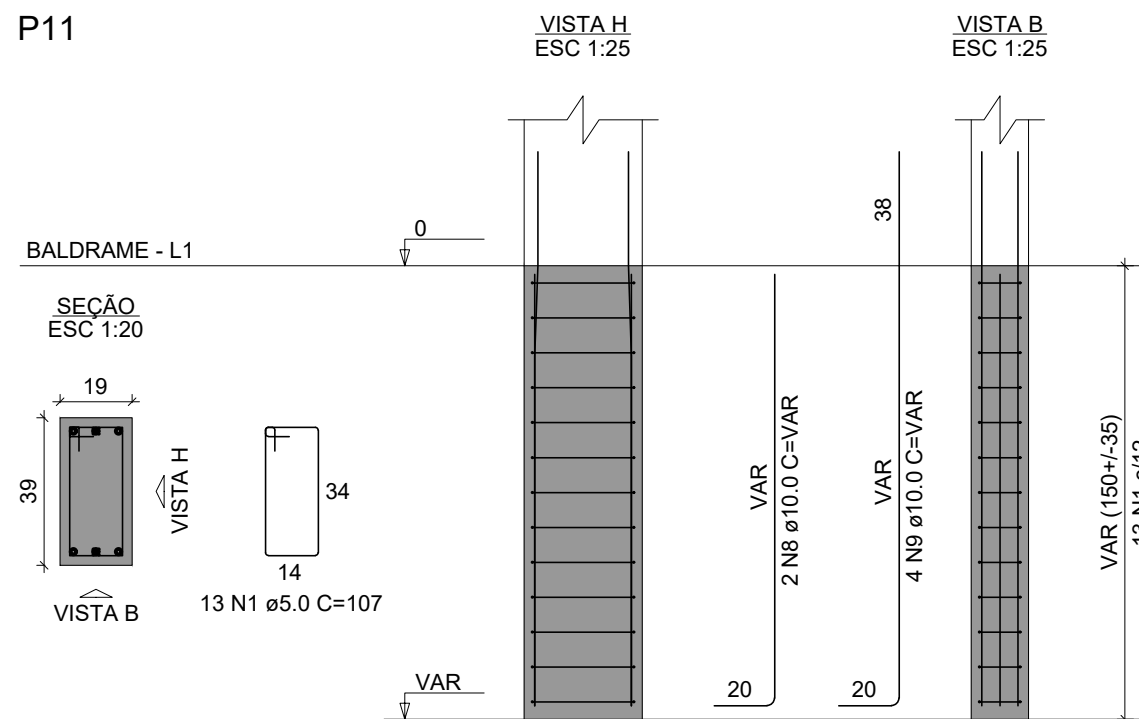


Solo com capacidade de suporte > 2.00 kgf/cm²
Solo compactado sobre a sapata
peso específico > 1800.00 kgf/m³

CORTE
ESC 1:25

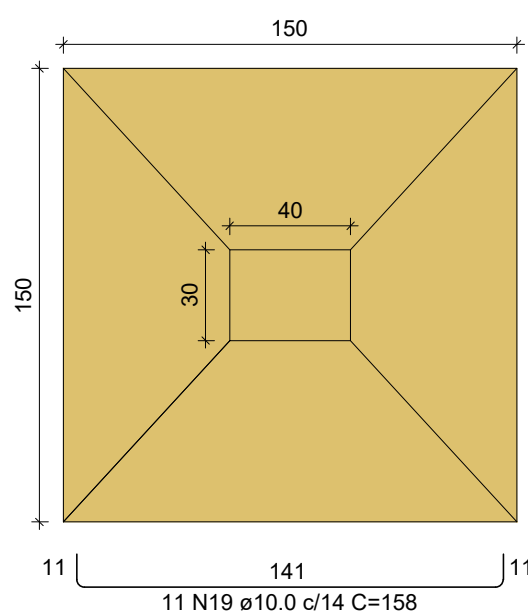


P11

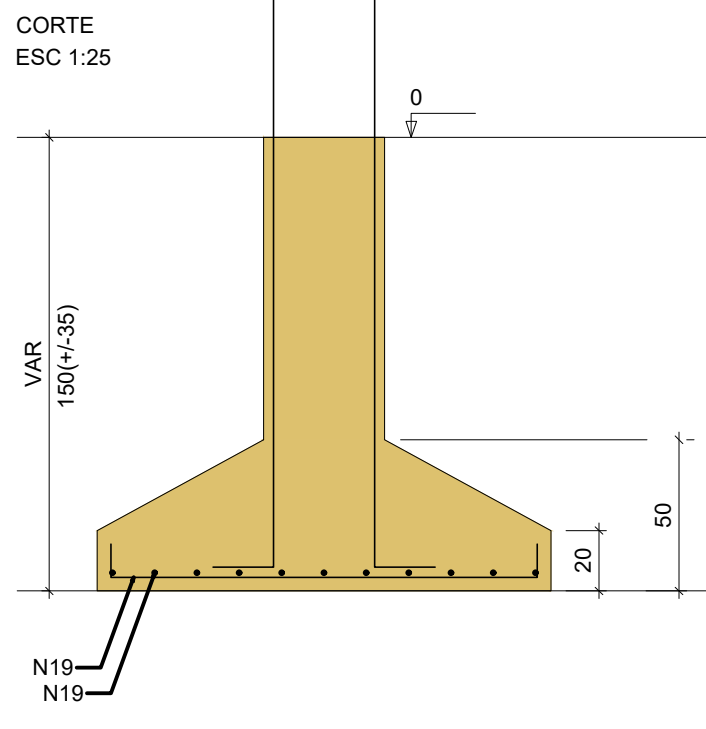


S14=S15=S16

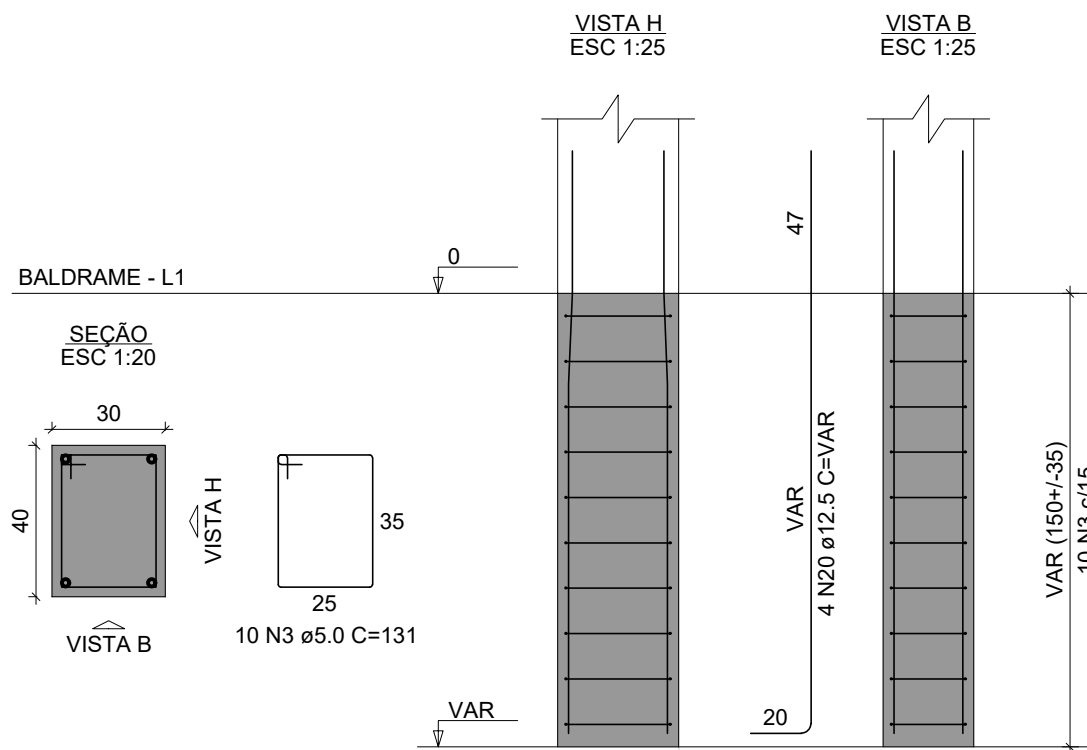
PLANTA
ESC 1:25



Solo com capacidade de suporte > 2.00 kgf/cm²
Solo compactado sobre a sapata
peso específico > 1800.00 kgf/m³



P14=P15=P16



RUBENS LUIS ROLANDO SOUZA
ENGENHEIRO CIVIL

Revisões da Prancha			
001	Revisão Geral	Rubens	26/08/2025
Nu.	Comentários	Autor	Data

PROJETO ESTRUTURAL

PREFEITURA MUNICIPAL DE CAPANEMA

CONSTRUÇÃO DE UM MURO DE ARRIMO
COM PAREDE DE CONCRETO
LOCAÇÃO E DETALHE SAPATAS

Rua Martin Notar entre as ruas Tupinambá e Av Independência

Desenho: Eng Rubens

Área: 50,48 m²

Data: 26/08/2025

Unidade: cm

Escala:

01/50

Prancha

04/06

RUBENS L. R. SOUZA

Rua Dr. Luiz Oscar Prauchner 1079
Pianalto-PR 04635551196
rubenslu@igbolmail.com